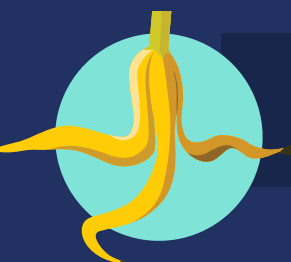




KOLIKO JE POTREBNO OTPADU DA SE RAZGRADI U MORU?



KORA BANANE

2-5 NEDJELJE

OPUŠAK CIGARETE

1-5 GODINE



PLASTIČNA KESA

10-20 GODINA

LIMENKA

80-100 GODINA



PLASTIČNA FLAŠA

450 GODINA



OKO 8 MILIONA METRIČKIH TONA
PLASTIKE BACA SE U OKEAN GODIŠNJE.



DO 2050. GODINE U OKEANIMA ĆE BITI
VIŠE PLASTIKE NEGO RIBE (PO TEŽINI).



PLASTIKA SE NALAZI I NA DUBINAMA
OD 11 KILOMETARA.



POSTOJI PET OSTRVA PLASTIKE ŠIROM
SVIJETA. JEDNO VELIČINE TEKSASA
PLUTA OKO KALIFORNIJE I HAVAJA.



SVAKOG TRENUTKA JEDAN KAMION
PLASTIKE JE BAČEN U OKEAN.

